

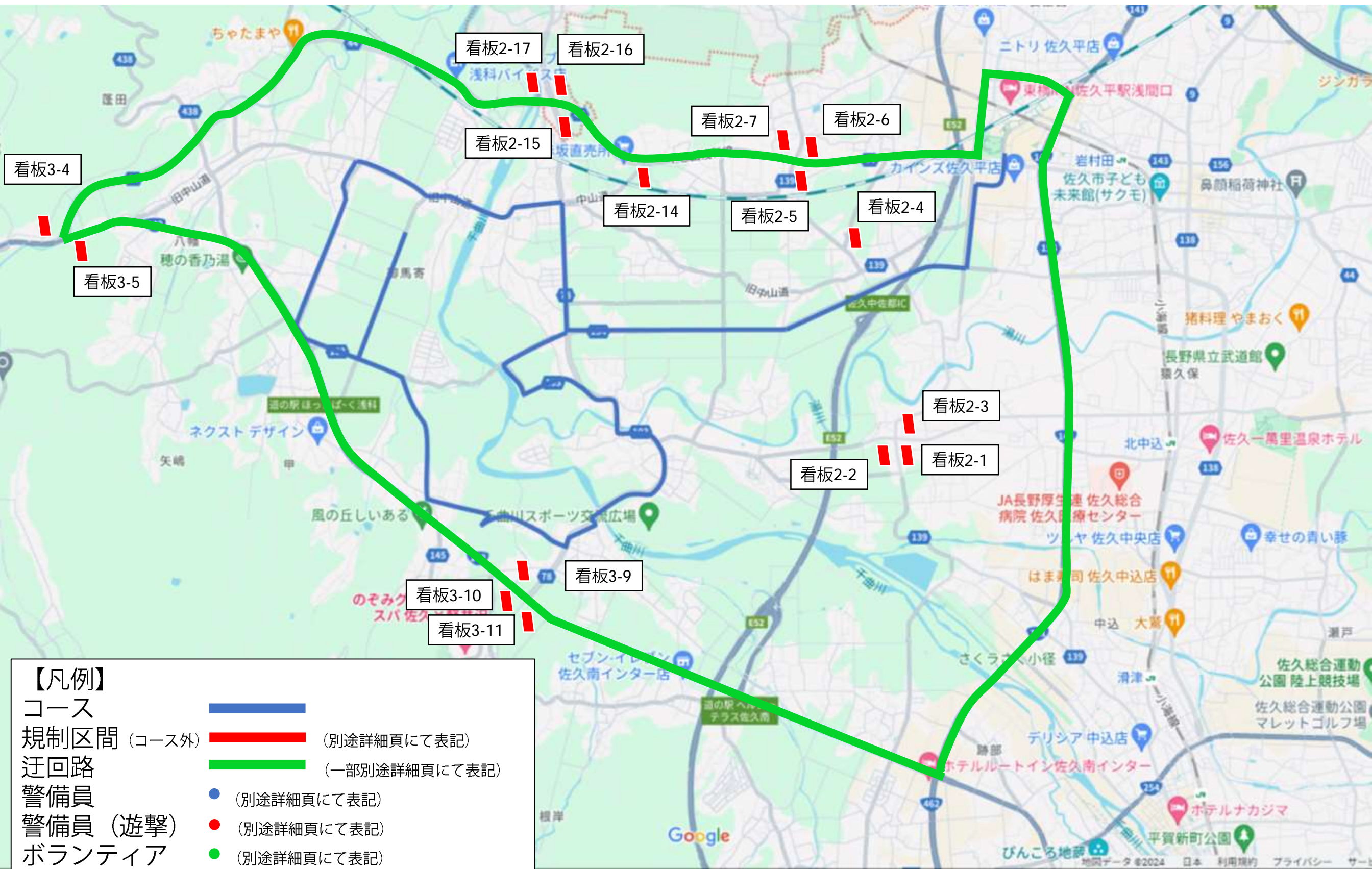
# 第2回佐久平ハーフマラソン 交通規制等運営計画 (素案)

第2回佐久平ハーフマラソン警備関連業務仕様書  
添付資料





# 配置 (案) 全体図

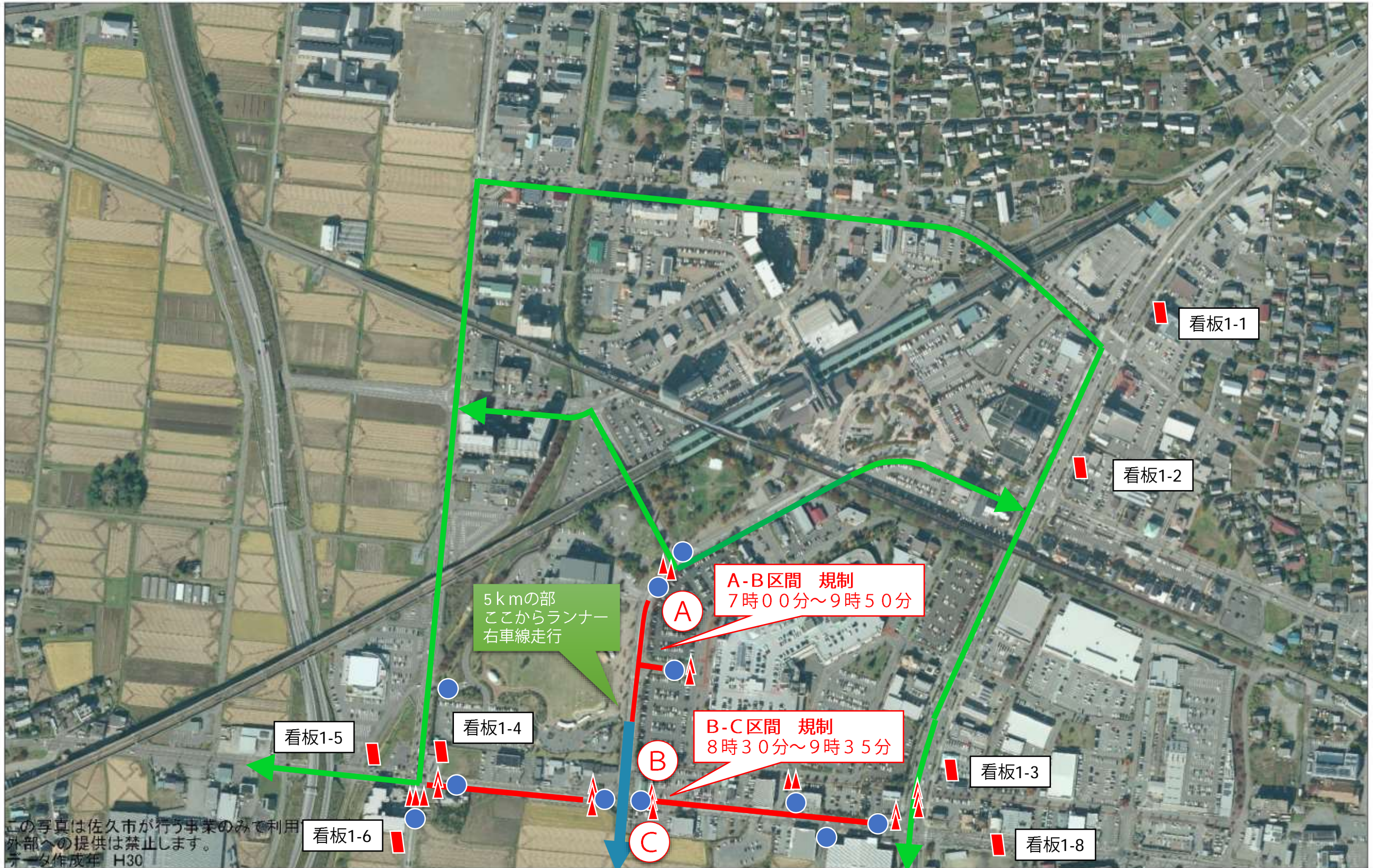


- 【凡例】**
- コース —
  - 規制区間 (コース外) — (別途詳細頁にて表記)
  - 迂回路 — (一部別途詳細頁にて表記)
  - 警備員 ● (別途詳細頁にて表記)
  - 警備員 (遊撃) ● (別途詳細頁にて表記)
  - ボランティア ● (別途詳細頁にて表記)
  - コーン ▲ (別途詳細頁にて表記)
  - 既成看板 ▬ (一部看板は別途詳細頁にて表記)

地図画像引用元：Google社「Google マップ」



# 配置 (案) 詳細図 (A・B・C地点 往路)



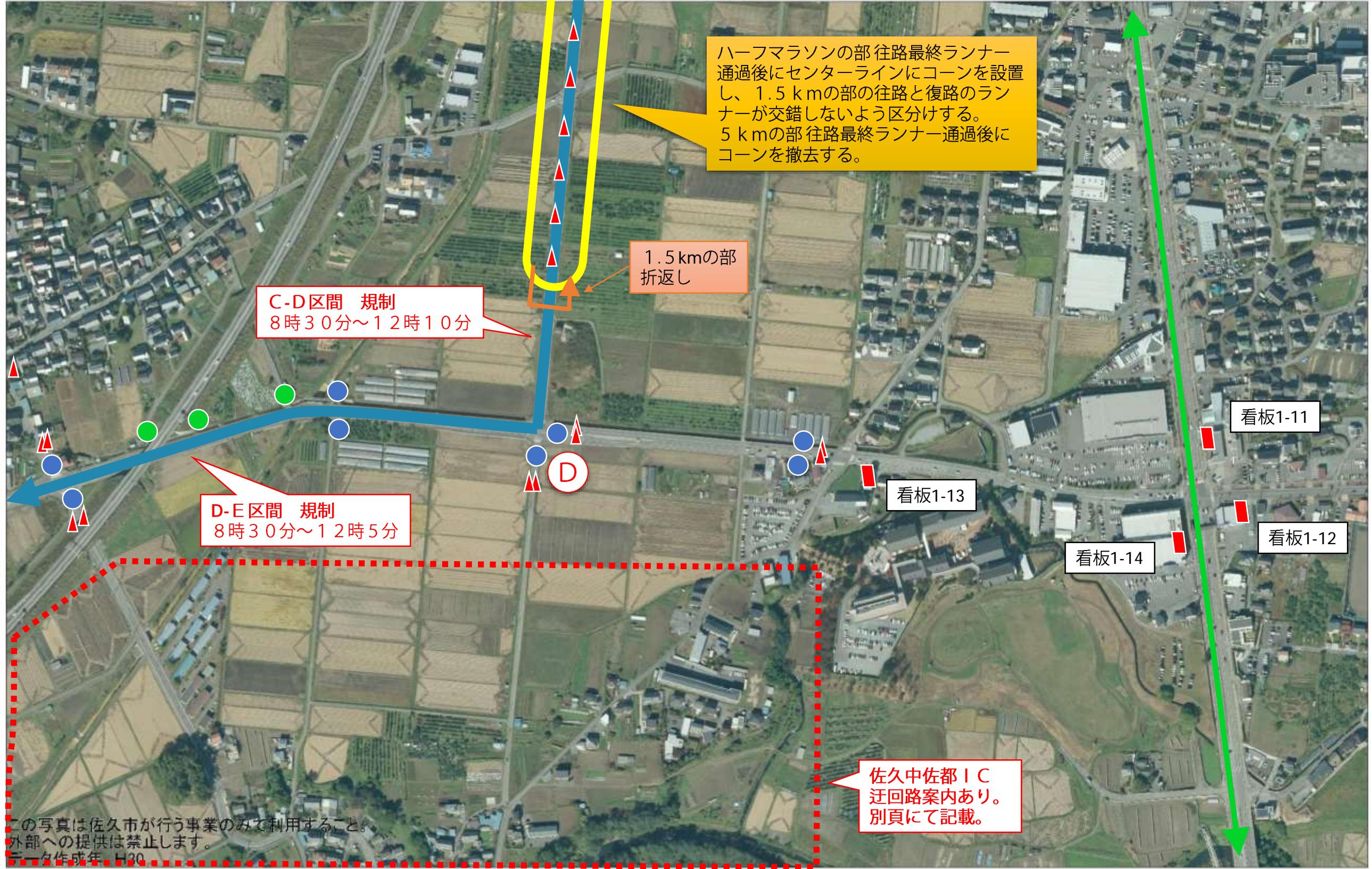


# 配置 (案) 詳細図 (B・C地点 往路)



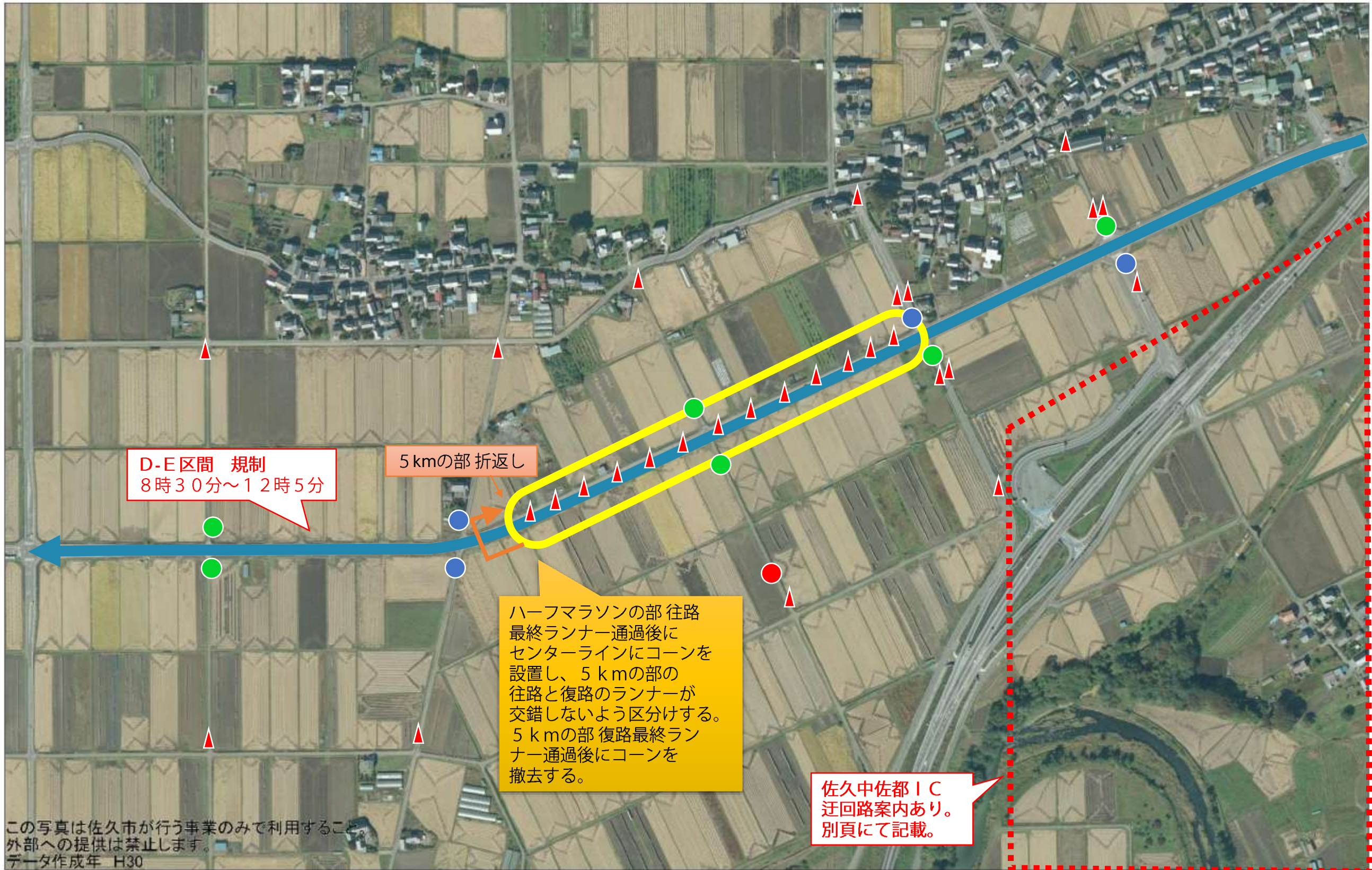


# 配置 (案) 詳細図 (D地点 往路)





# 配置 (案) 詳細図 (D-E区間 往路)



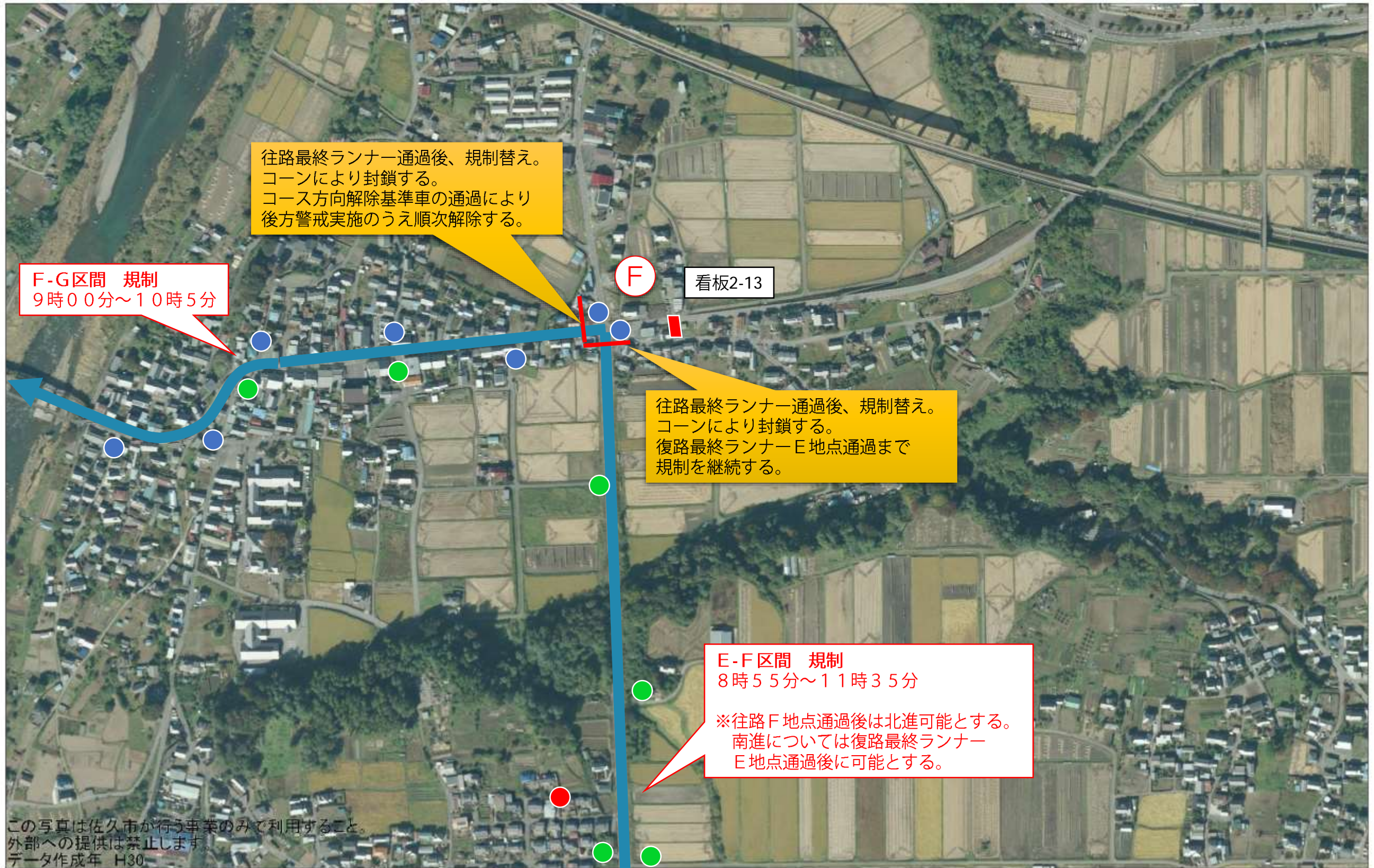


# 配置 (案) 詳細図 (E地点 往路)





# 配置 (案) 詳細図 (F地点)





# 配置 (案) 詳細図 (G地点)



この写真は佐久市が行う事業のみで利用すること。  
外部への提供は禁止します。  
データ作成年 H30

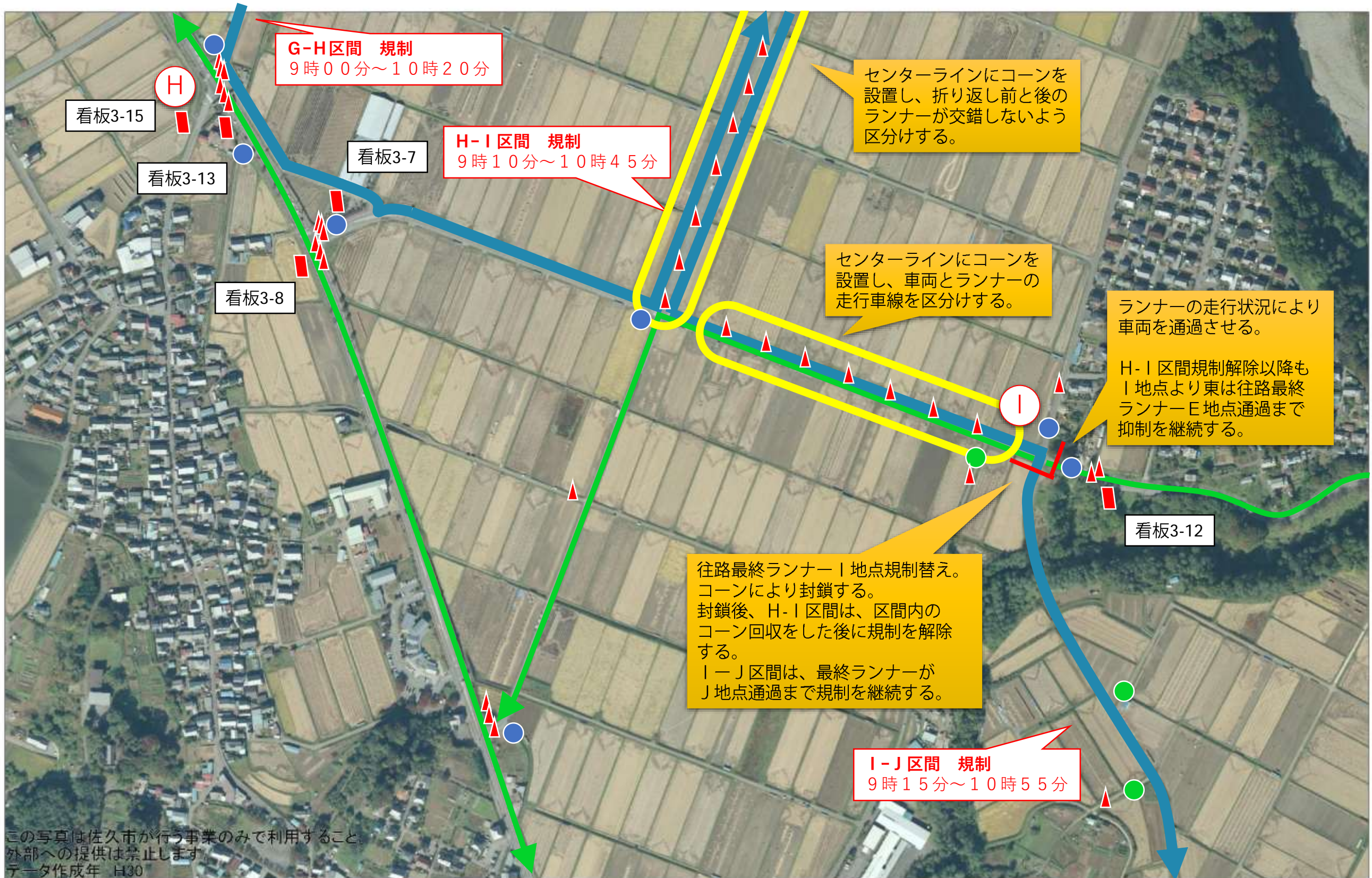


# 配置 (案) 詳細図 (H地点)





# 配置 (案) 詳細図 (H・I 地点)





# 配置 (案) 詳細図 (J地点)



この写真は佐久市が行う事業のみで利用すること。  
外部への提供は禁止します  
データ作成年 H30

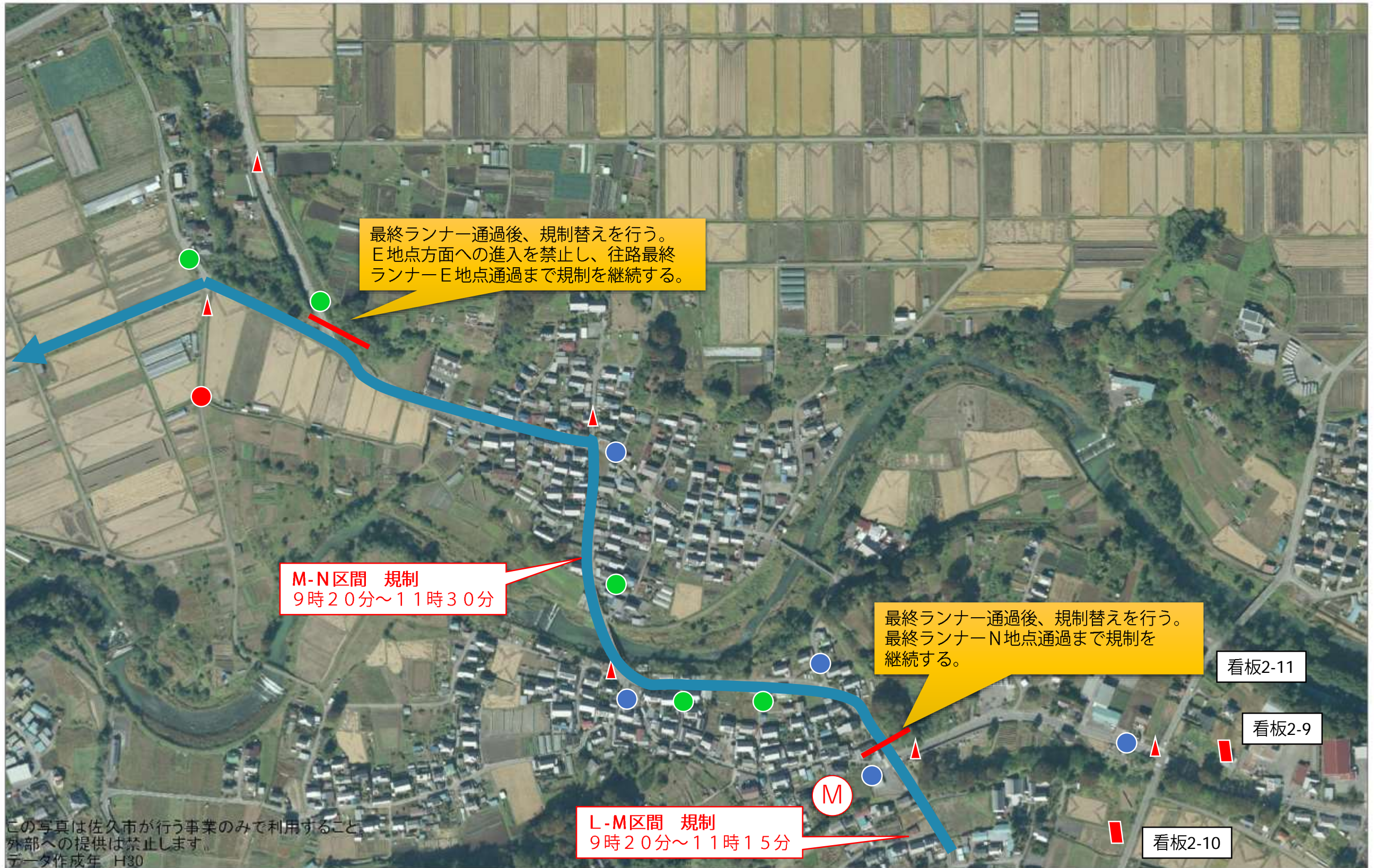


# 配置 (案) 詳細図 (K・L地点)





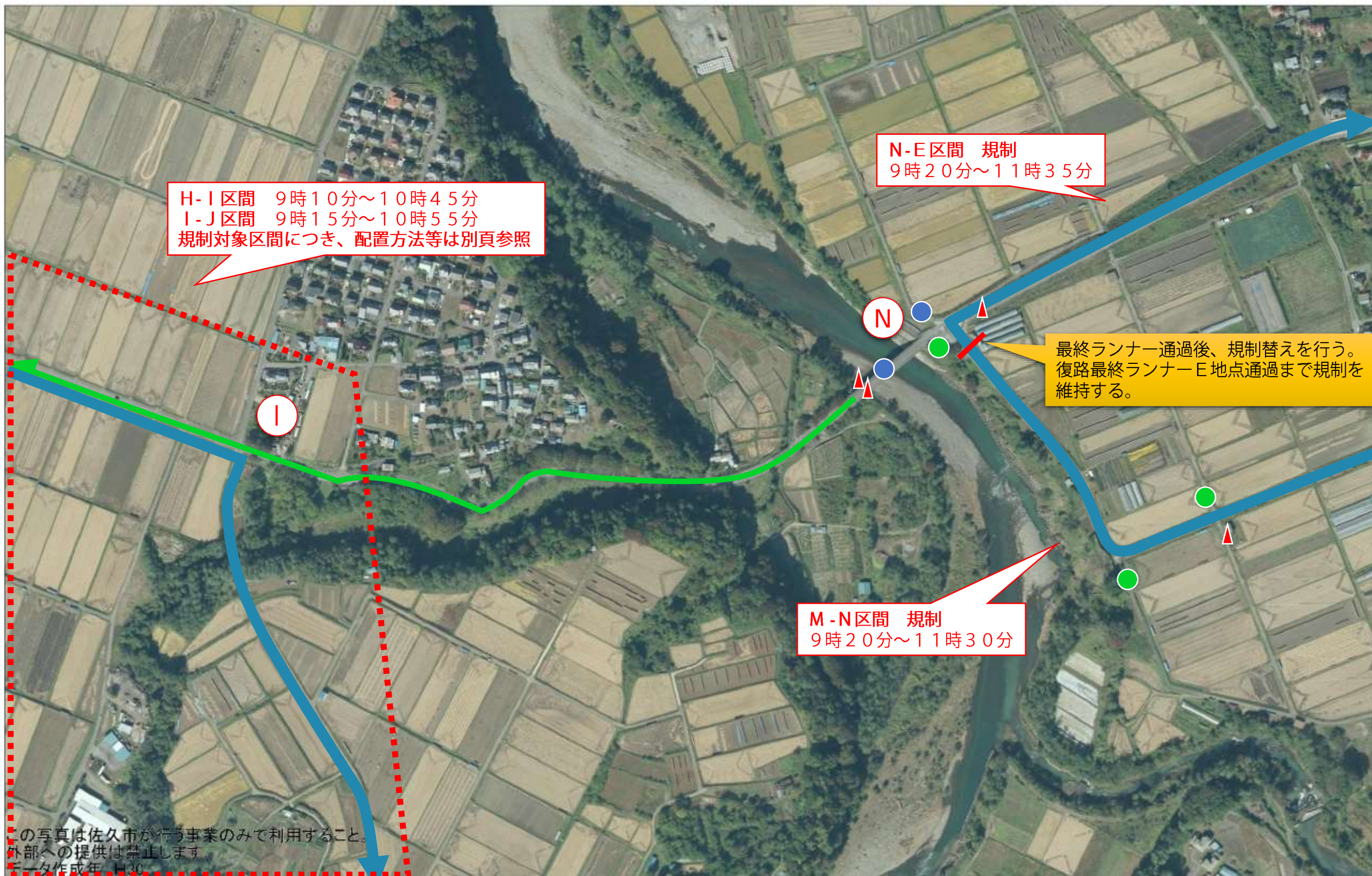
# 配置 (案) 詳細図 (M地点)



この写真は佐久市が行う事業のみで利用すること  
外部への提供は禁止します。  
データ作成年 H30

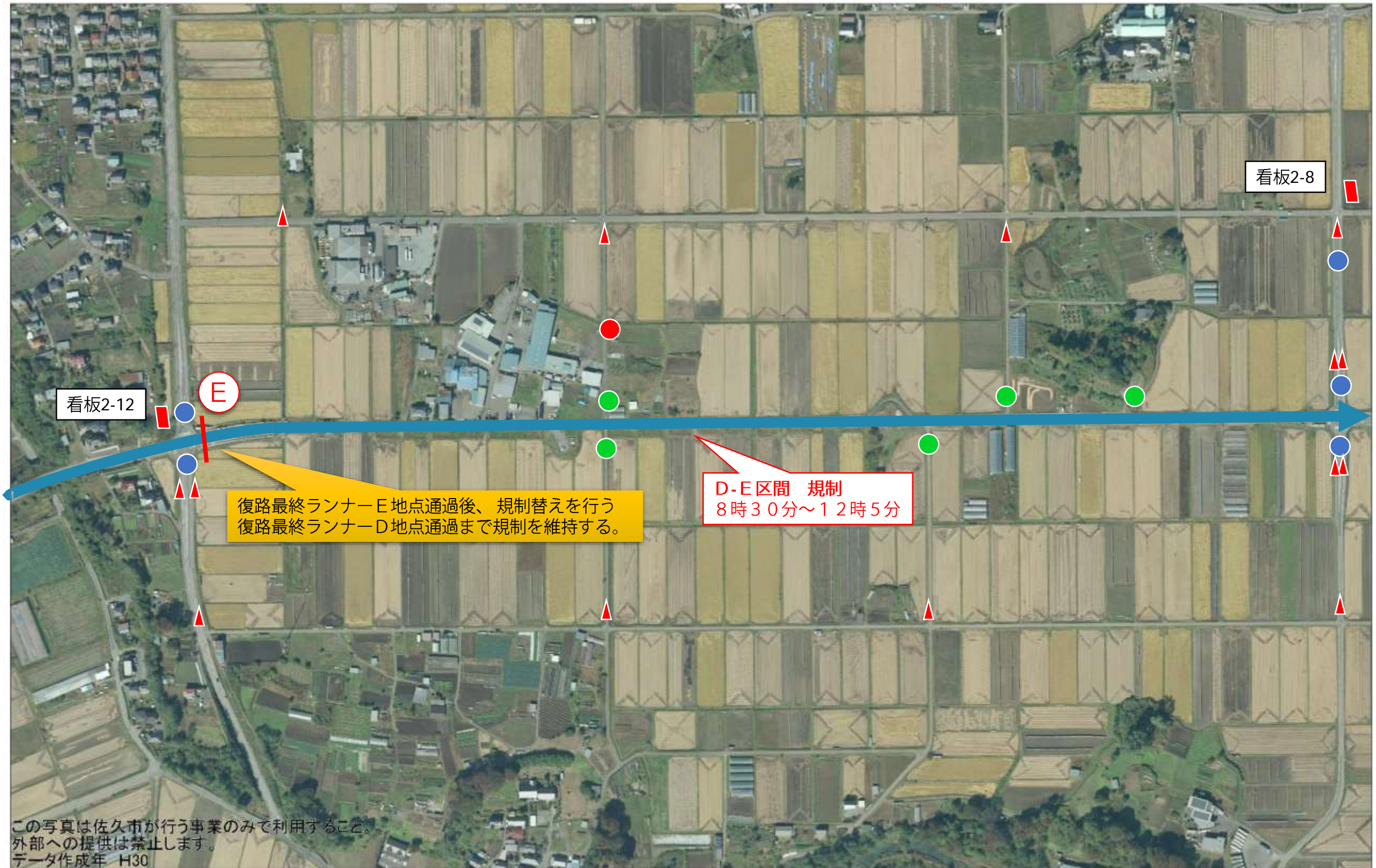


# 配置 (案) 詳細図 (N地点)





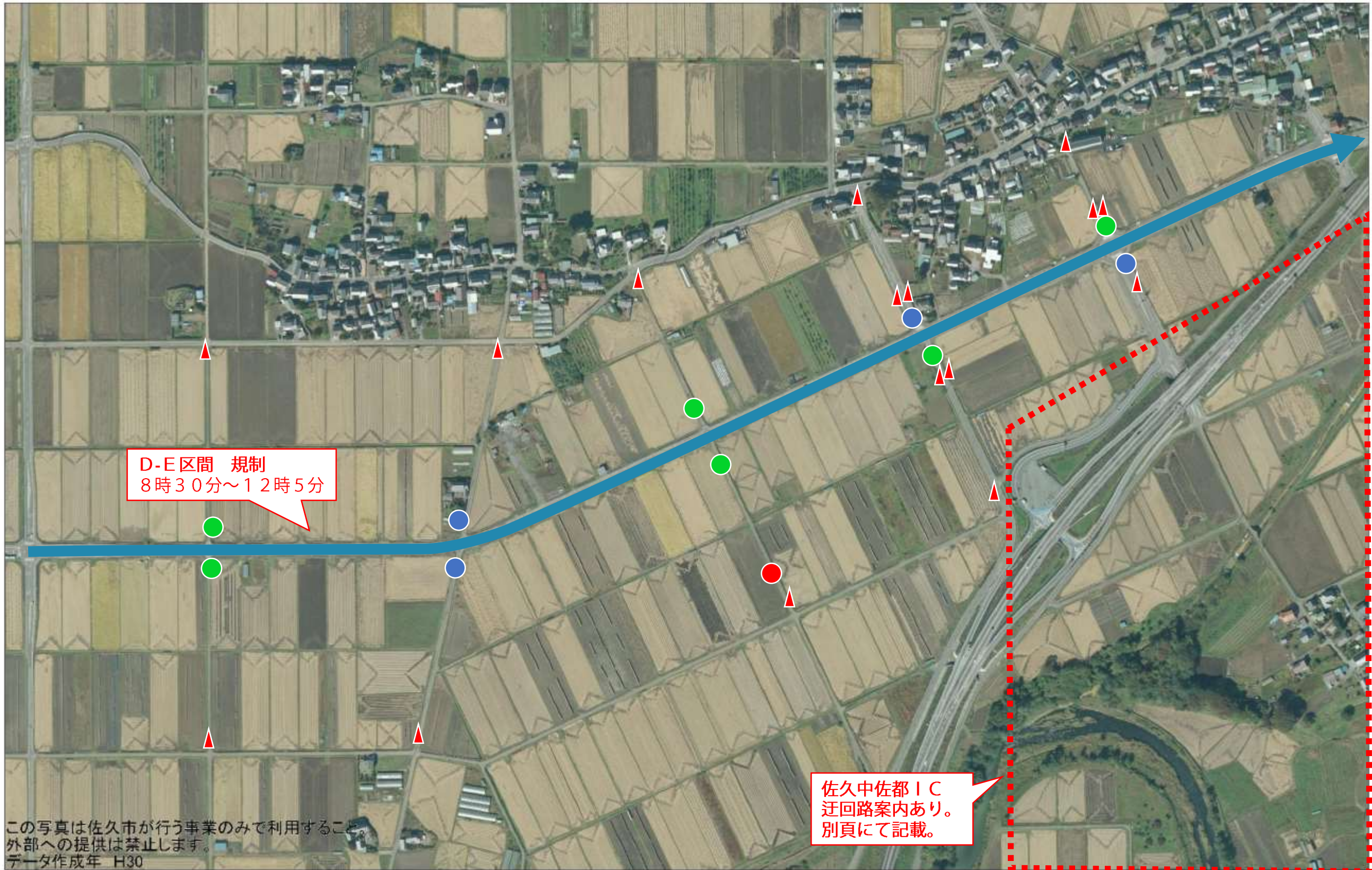
# 配置 (案) 詳細図 (E地点復路)



この写真は佐久市が行う事業のみで利用すること。  
外部への提供は禁止します。  
データ作成年 H30



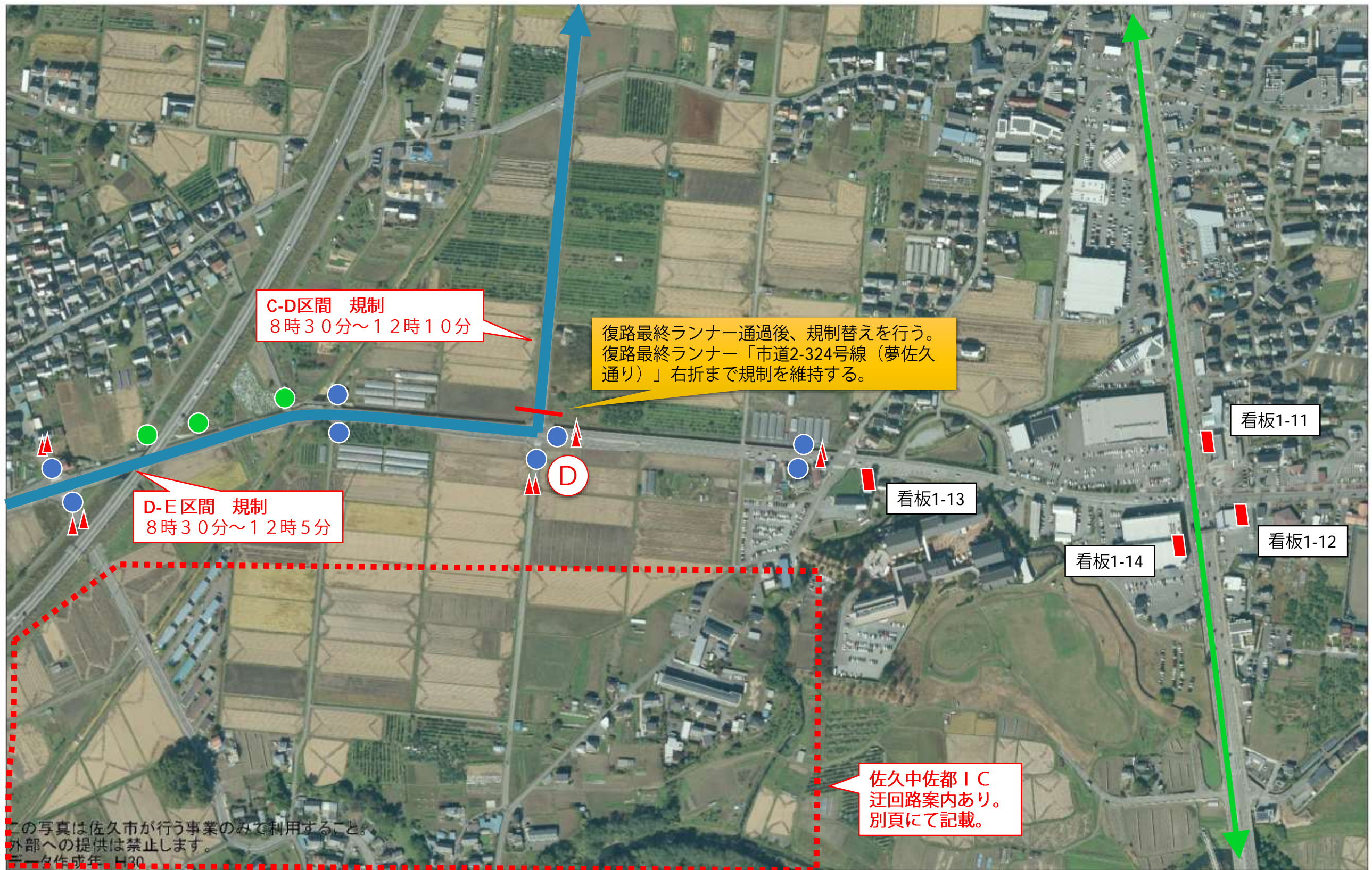
# 配置 (案) 詳細図 (D-E区間復路)



この写真は佐久市が行う事業のみで利用すること。  
外部への提供は禁止します。  
データ作成年 H30

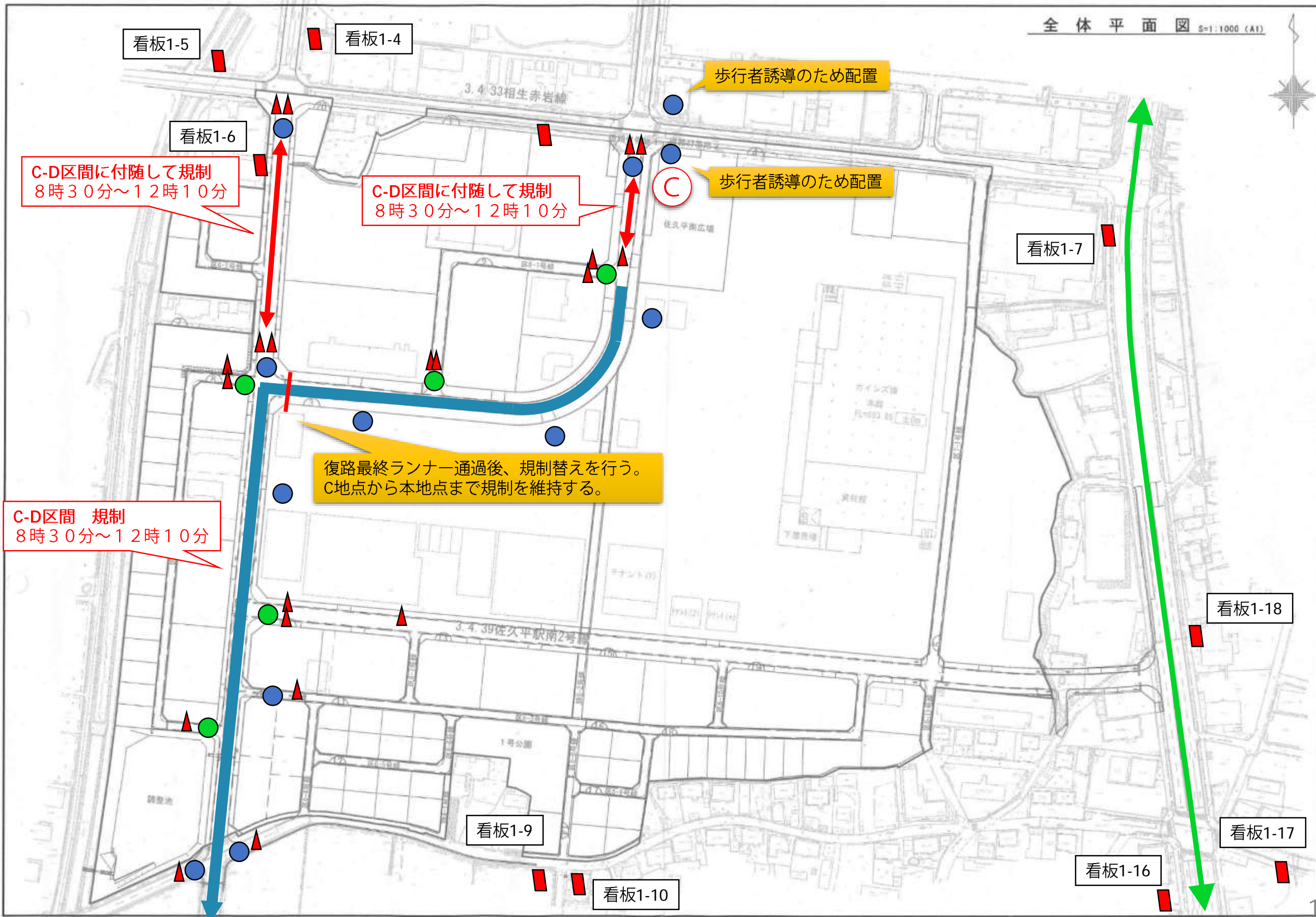


# 配置 (案) 詳細図 (D地点復路)



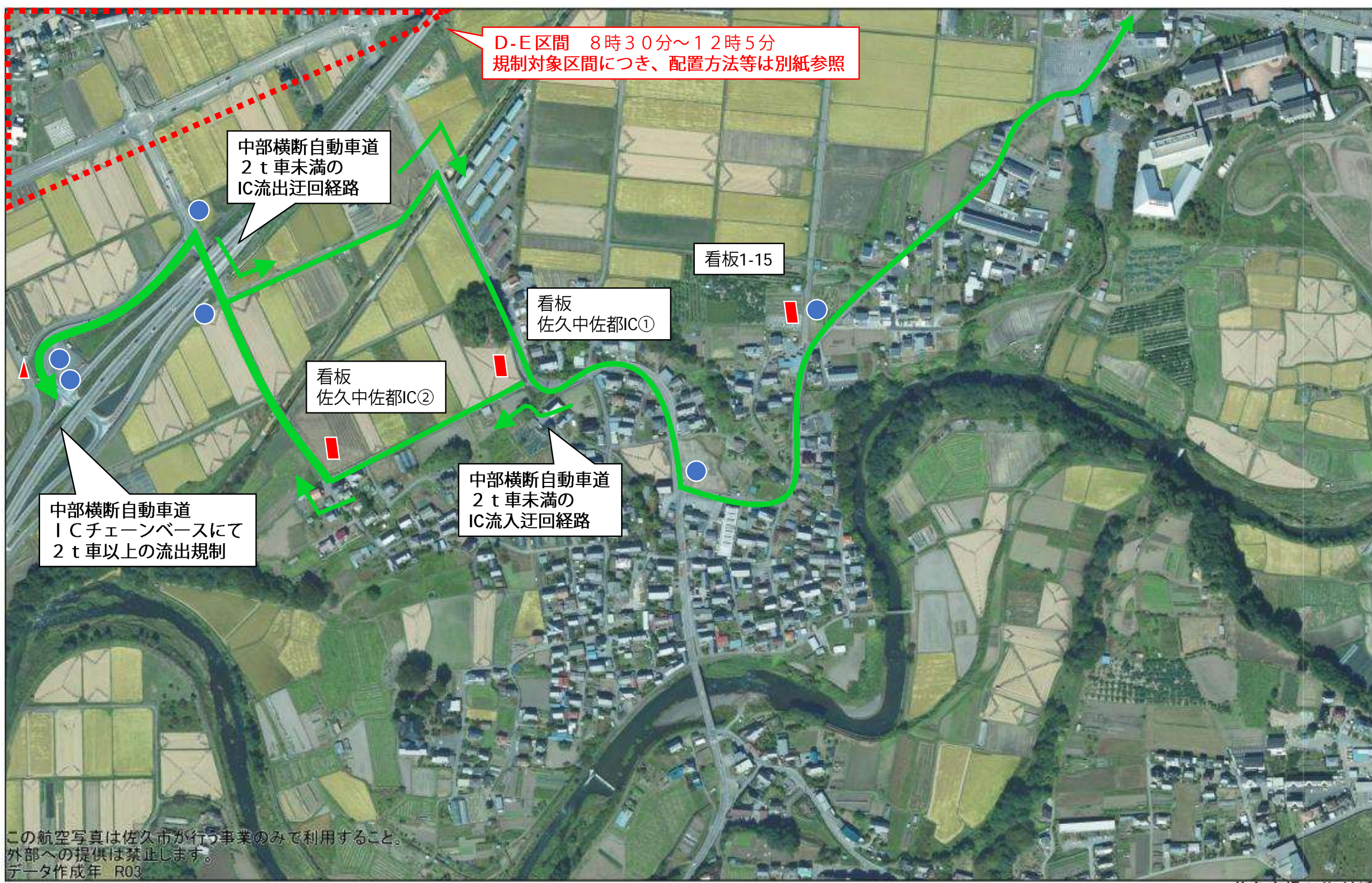


# 配置 (案) 詳細図 (C地点復路)





# 配置 (案) 詳細図 (佐久中佐都 I C 規制・迂回路)



佐久市根々井 付近



# 佐久平ハーフマラソン既成看板一覧 (1)

<p>1-1 R141 長土呂南 (北)</p>  <p>10月22日 マラソン大会開催の為 浅間中学西折不可 浅科方面は 「長土呂南」を右折してください</p> <p>佐久平 ハーフマラソン</p>	<p>1-2 R141 佐久平駅東 (北)</p>  <p>10月22日 マラソン大会開催の為 浅間中学西折不可 浅科方面は 「佐久平駅東」を右折してください</p> <p>佐久平 ハーフマラソン</p>	<p>1-3 R141 浅間中学西 (北)</p>  <p>10月22日 右折先マラソン大会開催の為 右折出来ません 「直進・左折してください」</p> <p>佐久平 ハーフマラソン</p>	<p>1-4 赤岩橋東 (北)</p>  <p>10月22日 直進先マラソン大会開催の為 左折出来ません 「右折してください」</p> <p>佐久平 ハーフマラソン</p>	<p>1-5 赤岩橋東 (西)</p>  <p>10月22日 直進先マラソン大会開催の為 直進・右折出来ません 「左折してください」</p> <p>佐久平 ハーフマラソン</p>	<p>1-6 マンション出入口</p>  <p>10月22日 マラソン大会開催の為 「左折してください」</p> <p>佐久平 ハーフマラソン</p>	<p>1-7 R141 浅間中学西 (南)</p>  <p>10月22日 左折先マラソン大会開催の為 左折出来ません 「直進・右折してください」</p> <p>佐久平 ハーフマラソン</p>
<p>1-8 R141 浅間中学西 (東)</p>  <p>10月22日 直進先マラソン大会開催の為 直進出来ません 「右折・左折してください」</p> <p>佐久平 ハーフマラソン</p>	<p>1-9 工藤電気様 角</p>  <p>10月22日 左折先マラソン大会開催の為 左折出来ません 「直進・右折してください」</p> <p>佐久平 ハーフマラソン</p>	<p>1-10 工藤電気様 角</p>  <p>10月22日 直進先マラソン大会開催の為 直進出来ません 「右折・左折してください」</p> <p>佐久平 ハーフマラソン</p>	<p>1-11 佐久大学入口 (北)</p>  <p>10月22日 右折先マラソン大会開催の為 右折出来ません 「直進・左折してください」</p> <p>佐久平 ハーフマラソン</p>	<p>1-12 佐久大学入口 (東)</p>  <p>10月22日 直進先マラソン大会開催の為 直進出来ません 「右折・左折してください」</p> <p>佐久平 ハーフマラソン</p>	<p>1-13 佐久大学西側交差点</p>  <p>10月22日 直進先マラソン大会開催の為 直進出来ません 「右折・左折してください」</p> <p>佐久平 ハーフマラソン</p>	<p>1-14 佐久大学入口 (南)</p>  <p>10月22日 左折先マラソン大会開催の為 左折出来ません 「直進・右折してください」</p> <p>佐久平 ハーフマラソン</p>
<p>1-15 変則4差路</p>  <p>10月22日 この先 マラソン大会開催の為 通り抜け出来ません</p> <p>佐久平 ハーフマラソン</p>	<p>1-16 浅間病院西 (南)</p>  <p>10月22日 左折先マラソン大会開催の為 左折出来ません 「直進・右折してください」</p> <p>佐久平 ハーフマラソン</p>	<p>1-17 浅間病院西 (東)</p>  <p>10月22日 直進先マラソン大会開催の為 直進出来ません 「右折・左折してください」</p> <p>佐久平 ハーフマラソン</p>	<p>1-18 浅間病院西 (北)</p>  <p>10月22日 右折先マラソン大会開催の為 右折出来ません 「直進・左折してください」</p> <p>佐久平 ハーフマラソン</p>	<p>フォレストモール フォレストモール入口</p> <p>フォレストモール様 入口</p>  <p>佐久平 ハーフマラソン</p>		

W550×H1400

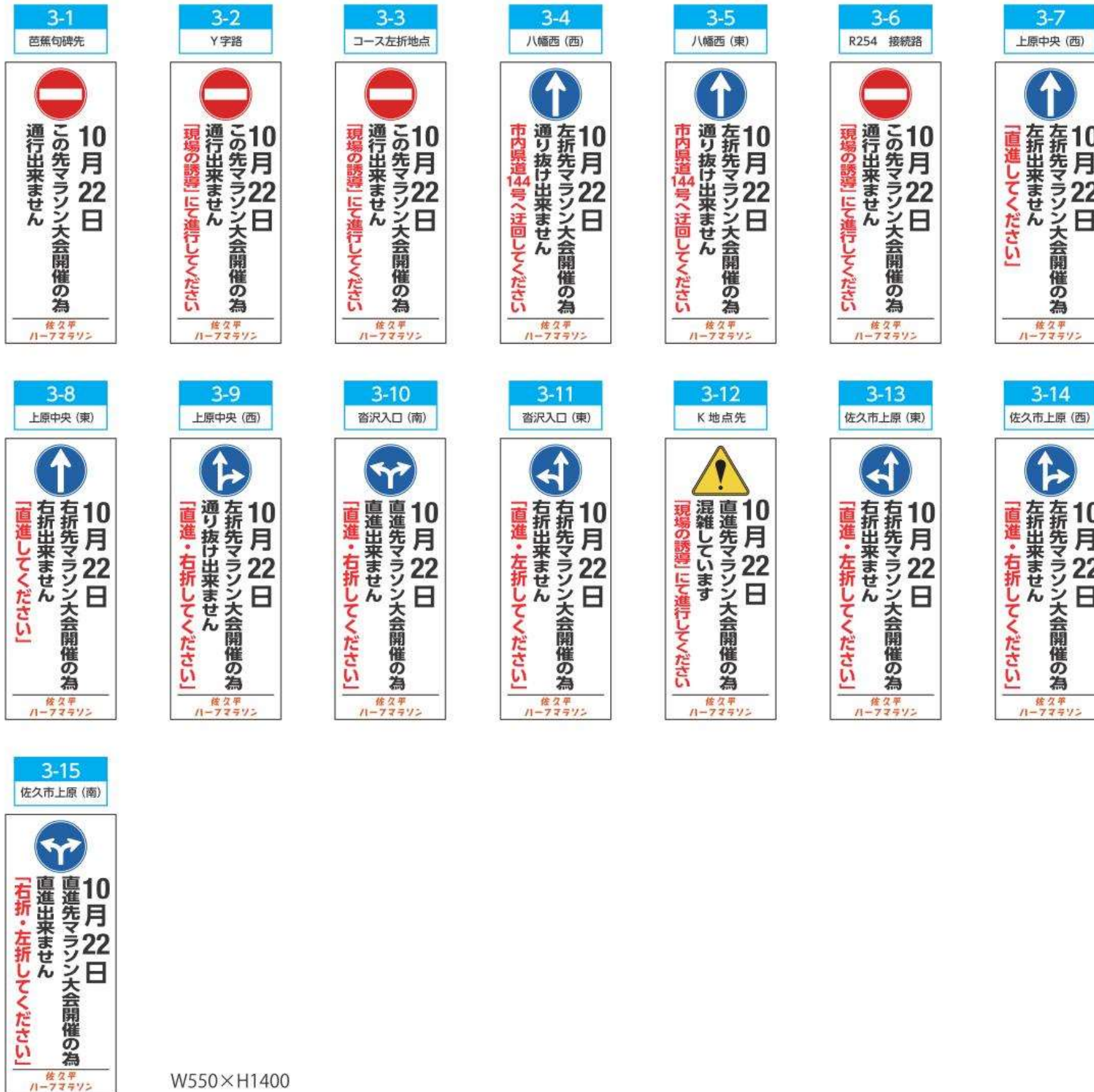


# 佐久平ハーフマラソン既成看板一覧 (2)

<p>2-1 横和交差点 (東)</p>  <p>10月22日 この先マラソン大会開催の為 「北岩尾交差点」通行できません 「左右へ迂回をお願いします」</p> <p>佐久平 ハーフマラソン</p>	<p>2-2 横和交差点 (南)</p>  <p>10月22日 左折先マラソン大会開催の為 「北岩尾交差点」通行できません 「直進・右折してください」</p> <p>佐久平 ハーフマラソン</p>	<p>2-3 横和交差点 (北)</p>  <p>10月22日 右折先マラソン大会開催の為 「北岩尾交差点」通行できません 「直進・左折してください」</p> <p>佐久平 ハーフマラソン</p>	<p>2-4 139号変則交差点</p>  <p>10月22日 この先マラソン大会開催の為 通り抜け出来ません</p> <p>佐久平 ハーフマラソン</p>	<p>2-5 高架下付近 (東)</p>  <p>10月22日 左折先マラソン大会開催の為 通り抜け出来ません 「直進・右折してください」</p> <p>佐久平 ハーフマラソン</p>	<p>2-6 高架下付近 (北)</p>  <p>10月22日 直進先マラソン大会開催の為 通り抜け出来ません 「右折・左折してください」</p> <p>佐久平 ハーフマラソン</p>	<p>2-7 高架下付近 (西)</p>  <p>10月22日 左折先マラソン大会開催の為 通り抜け出来ません 「直進・左折してください」</p> <p>佐久平 ハーフマラソン</p>
<p>2-8 コース北側交差点</p>  <p>10月22日 直進先マラソン大会開催の為 通り抜け出来ません 「左折してください」</p> <p>佐久平 ハーフマラソン</p>	<p>2-9 高瀬小西 (東)</p>  <p>10月22日 直進先マラソン大会開催の為 通り抜け出来ません 「右折・左折してください」</p> <p>佐久平 ハーフマラソン</p>	<p>2-10 高瀬小西 (南)</p>  <p>10月22日 左折先マラソン大会開催の為 通り抜け出来ません 「直進・右折してください」</p> <p>佐久平 ハーフマラソン</p>	<p>2-11 高瀬小西 (北)</p>  <p>10月22日 右折先マラソン大会開催の為 通り抜け出来ません 「直進・左折してください」</p> <p>佐久平 ハーフマラソン</p>	<p>2-12 落合北</p>  <p>10月22日 マラソン大会開催の為 通り抜け出来ません</p> <p>佐久平 ハーフマラソン</p>	<p>2-13 塩名田</p>  <p>10月22日 直進先マラソン大会開催の為 直進出来ません 「右折してください」</p> <p>佐久平 ハーフマラソン</p>	<p>2-14 塚原西</p>  <p>10月22日 左折先マラソン大会開催の為 通り抜け出来ません 「直進・右折してください」</p> <p>佐久平 ハーフマラソン</p>
<p>2-15 耳取南 (東)</p>  <p>10月22日 左折先マラソン大会開催の為 通り抜け出来ません 「直進・右折してください」</p> <p>佐久平 ハーフマラソン</p>	<p>2-16 耳取南 (北)</p>  <p>10月22日 直進先マラソン大会開催の為 左折出来ません 「右折・左折してください」</p> <p>佐久平 ハーフマラソン</p>	<p>2-17 耳取南 (西)</p>  <p>10月22日 右折先マラソン大会開催の為 通り抜け出来ません 「直進・左折してください」</p> <p>佐久平 ハーフマラソン</p>	W550×H1400			



# 佐久平ハーフマラソン既成看板一覧 (3)



W550×H1400



# 佐久平ハーフマラソン既成看板一覧 (4)

<p>IC 佐久北IC×2</p> <p>10月22日</p> <p>佐久中佐都IC周辺交通規制の為 2t車以上は御利用できません 佐久北ICを御利用願います</p> <p>佐久平 ハーフマラソン</p>	<p>IC 佐久南IC×2</p> <p>10月22日</p> <p>佐久中佐都IC周辺交通規制の為 2t車以上は御利用できません 佐久北ICを御利用願います</p> <p>佐久平 ハーフマラソン</p>	<p>IC 佐久臼田IC×2</p> <p>10月22日</p> <p>佐久中佐都IC周辺交通規制の為 2t車以上は御利用できません 佐久北ICを御利用願います</p> <p>佐久平 ハーフマラソン</p>	<p>迂回 佐久中佐都IC案内</p> <p>佐久中佐都IC入口</p> <p>「左折」</p> <p>←</p> <p>佐久平 ハーフマラソン</p>	<p>迂回 佐久中佐都IC案内</p> <p>佐久中佐都IC入口</p> <p>「右折」</p> <p>→</p> <p>佐久平 ハーフマラソン</p>	<p>W550×H1400</p>
<p>中部横断自動車道 佐久北IC入口前 付近設置</p>	<p>中部横断自動車道 佐久南IC入口前 付近設置</p>	<p>中部横断自動車道 佐久臼田IC入口前 付近設置</p>	<p>佐久中佐都IC①</p>	<p>佐久中佐都IC②</p>	



# (参考) 第1回佐久平ハーフマラソン交通規制案内マップ

第1回 **佐久平ハーフマラソン 10.22**(日) 午前9:00 スタート  
午後0:10頃 フィニッシュ予定

ならびに  
**交通規制のお知らせ**  
ご協力をお願い



10月22日(日)、第1回佐久平ハーフマラソン開催に伴い、上記の通り交通規制を実施します。  
皆様のご理解とご協力をお願いします。一部、交通規制時間外でも、迂回路をご案内する場合がございます。

◎歩行者、自転車もランナー走行中はコースを横断することができません。ご理解、ご協力をお願いいたします。◎規制時間は前後する場合があります。

お問い合わせ先

信州佐久ハーフマラソン大会実行委員会 TEL.0267-62-4004 (受付時間/平日8:30~17:15)  
(佐久市教育委員会スポーツ課) 【主催】佐久市/佐久市教育委員会 【主管】信州佐久ハーフマラソン大会実行委員会



私たちはスポーツ振興くじ助成を受けています。